



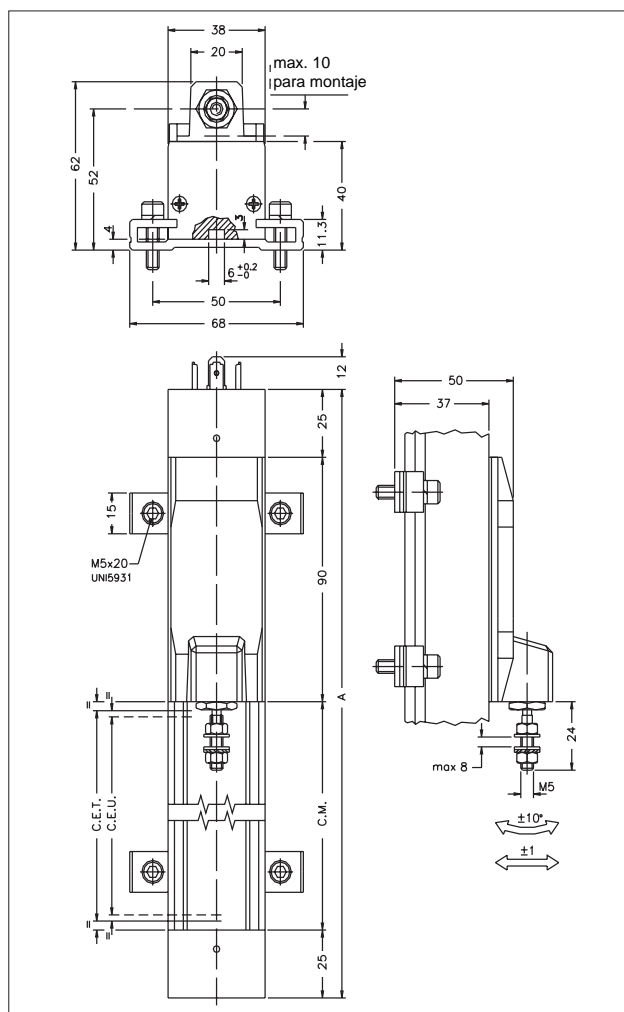
Características principales

- Recorridos de 100 a 2000 mm.
- Acoplamiento mecánico con junta con recuperación del juego, rosca M5
- Linealidad independiente hasta $\pm 0,05\%$
- Repetibilidad 0,01 mm
- Resolución infinita
- Señal eléctrica sin variación fuera del recorrido teórico
- Velocidad de desplazamiento hasta:
4 m/s en versiones PK L
10 m/s en versiones PK H
- Temperatura de trabajo: $-30...+100^{\circ}\text{C}$
- Conexiones eléctricas:
PK M conector de 4 polos (DIN 43650 ISO4400)
PK B conector de 5 polos (DIN 43322)
- Vida útil: $> 25 \times 10^6$ mediciones o $> 100 \times 10^6$ operaciones la que sea menor (dentro de C.E.U.)
- Grado de protección IP40

CARACTERÍSTICAS TÉCNICAS

Recorrido eléctrico útil (C.E.U.)	100/130/150/200/225/300/400/450 500/600/750/900/1000/1250/1500 1750/2000
Linealidad independiente (dentro de C.E.U.)	$\pm 0,1\%$ de 100 a 400 $\pm 0,05\%$ de 450 a 2000
Velocidad de desplazamiento	≤ 4 m/s PK L ; ≤ 10 m/s PK H
Fuerza de desplazamiento	$\leq 1,2\text{N}$
Vibraciones	5...2000Hz, $A_{\text{max}} = 0,75$ mm $a_{\text{max}} = 20$ g
Impacto	50 g, 11ms.
Aceleración operativa	200 m/s ² máx (20g)
Tolerancia de resistencia	$\pm 20\%$
Corriente de cursor recomendada	$< 0,1 \mu\text{A}$
Corriente de cursor máxima	10mA
Tensión aplicable máxima	60 V
Aislación eléctrica	$> 100\text{M}$ a 500V~, 1bar, 2s
Rigidez dieléctrica	$< 100 \mu\text{A}$ a 500V~, 50Hz, 2s, 1bar
Disipación a 40°C (0W at 120°C)	3W
Coef. térmico de la resistencia	$-200 \pm 200\text{ppm}/^{\circ}\text{C}$
Coeficiente térmico efectivo de la tensión de salida	$< 1,5\text{ppm}/^{\circ}\text{C}$
Temperatura de trabajo	$-30...+100^{\circ}\text{C}$
Temp. de almacenamiento	$-50...+120^{\circ}\text{C}$
Material del cuerpo	Aluminio anodizado Nylon 66 GF 40
Material del cursor	Nylon 66 GF 40 Latilub 73/13
Fijaciones	Soportes desplazables longitudinalmente

DIMENSIONES MECÁNICAS

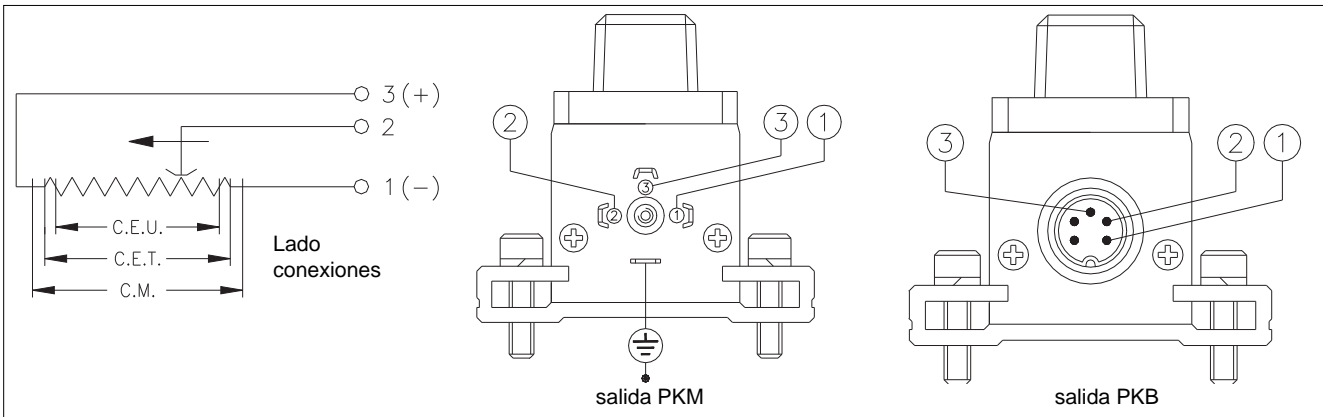


Importante: todos los datos reportados en el catálogo para valores de linealidad, vida útil, repetibilidad, coeficiente térmico son válidos utilizando el sensor como divisor de tensión con una corriente de cursor máxima $I_c \leq 0.1 \mu\text{A}$.

DATOS MECÁNICOS / ELÉCTRICOS

MODELO		100	130	150	200	225	300	400	450	500	600	750	900	1000	1250	1500	1750	2000
Recorrido eléctrico útil (C.E.U.) +3/-0	mm	100	130	150	200	225	300	400	450	500	600	750	900	1000	1250	1500	1750	2000
Recorrido eléctrico teórico (C.E.T.) ±1	mm	103	133	153	204	229	305	406	458	509	611	763	915	1017	1271	1521	1771	2021
Resistencia (sobre C.E.T.)	kΩ	5					10					20						
Recorrido mecánico (C.M.)	mm	113	143	163	214	239	315	416	468	519	621	773	925	1027	1281	1531	1781	2031
Longitud el cuerpo (A)	mm	253	283	303	354	379	455	556	608	659	761	913	1065	1167	1421	1671	1921	2171

CONEXIONES ELÉCTRICAS



ACCESORIOS

ACCESORIOS ESTANDAR

Conjunto de fijación para PK de 100 a 900
4 soportes, tornillos, arandelas

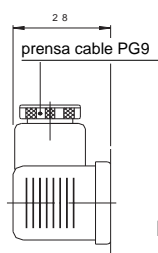
Código

PKIT010

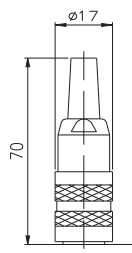
Conjunto de fijación para PK de 1000 a 2000
3 soportes, tornillos, arandelas

PKIT011

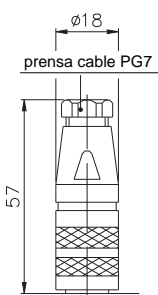
ACCESORIOS OPCIONALES



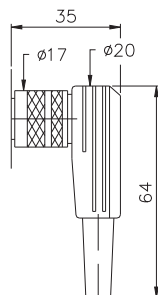
CON006
Protección
IP65



CON011
Protección
IP40



CON012
Protección
IP67



CON013
Protección
IP40

Longitud de extracción del conector 10mm

CÓDIGO DE PEDIDO

Transductor de desplazamiento **PK**

Salida conector 4 polos
DIN43650-ISO4400

M

Salida conector 5 polos
DIN43322

B

Modelo

Velocidad de desplazamiento máx. 4m/s

L

Velocidad de desplazamiento máx. 10m/s

H

A pedido, es posible suministrar modelos con características eléctricas o mecánicas especiales

Ejemplo: **PK - M - 275 - L**

Transductor de desplazamiento modelo PK, salida con conector de 4 polos, recorrido eléctrico útil (C.E.U.) 275 mm velocidad de desplazamiento hasta 4 m/s

GEFRAN spa se reserva el derecho de introducir modificaciones estéticas o funcionales en cualquier momento y sin previo aviso

Representante exclusivo:

SILGE ELECTRONICA S.A.

Av. Mitre 950-(1602) Florida-Buenos Aires-ARGENTINA

Tel: 4730-1001 FAX : 4760-4950 email:ventas@silge.com.ar

Internet: <http://www.silge.com.ar>



cod.